



**ZILA** ZIEGELEI  
LANDQUART AG  
// SEIT 1863

# 2018

# Preisliste

Backsteinmauerwerke | Modulbacksteine  
Monolithische Mauerwerke | Grossblocksteine  
Spezialitäten | Sichtbacksteine

[www.ziegelei-landquart.ch](http://www.ziegelei-landquart.ch)

# Ein Backstein kann sich sehen lassen ...

## **Ziegelei Landquart AG**

Prättigauerstrasse 1  
CH-7302 Landquart

[zila@ziegelei-landquart.ch](mailto:zila@ziegelei-landquart.ch)  
[www.ziegelei-landquart.ch](http://www.ziegelei-landquart.ch)

Tel. 081 322 66 66  
Fax 081 322 71 00

## **Öffnungszeiten**

Montag, Dienstag und Donnerstag  
07.00–12.00 / 13.15–17.00 Uhr

Mittwoch und Freitag  
07.00–12.00 / 13.15–16.45 Uhr

# Inhaltsverzeichnis

<b>Mauerwerk</b>	Modul Backsteine	4
	Modul Ausgleichsteine	4
	Modul Anschlagsteine	4
	Modul Backsteine 24 cm	4
	Modul Schalldämmsteine Calmo	4
	Grossblocksteine für Einsteinmauerwerk	5
	Vollbacksteine	6
	Tonsturzbretter	6
<b>Spezialitäten</b>	Normalbackstein mit Rundloch	6
	Verkleidplatten	7
	Zelltonplatten	7
	Stallbodenplatten	7
	Bodenplatten	7
	Kellerbodensteine	7
	Flaschenbox-Steine	7
	Tonröhren	7
	Lehmsteine	8
	Deponiegebühren	8
	Sichtbacksteine	8
<b>Kalksandstein-Mauerwerk</b>	Kalksandsteine	9
	Betonstürze	10
	Spiral-Anker	11
	Vormauerungs-Anker	11
	Eckbügel	11
	Fibre Net-Zwischenwand-Anschlussarmierung	12
	ArmoFer®	12
	Albanese® Zwischenwand-Anschluss	12
<b>Ergänzungsprodukte</b>	StahlTon Gesamtes Sortiment	10
	Thermolino-Elemente	13
	Thermur plus-Elemente	13
	<b>Allgemeine Lieferbedingungen</b>	14

**CE** Gemäss der Richtlinie des Rates der Europäischen Gemeinschaften vom 21. Dezember 1988 zur Angleichung der Rechts- und Verwaltungsvorschriften der Mitgliedstaaten über Bauprodukte -89/106/EWG- (Bauproduktenrichtlinie – BPR), geändert durch die Richtlinie des Rates der Europäischen Gemeinschaften vom 22. Juli 1993 -93/65EWG-

wird hiermit bestätigt, dass das Bauprodukt **Mauerziegel** hergestellt durch den Hersteller **Ziegelei Landquart AG**, CH-7302 Landquart im Werk in Landquart einer werkseigenen Produktionskontrolle durch den Hersteller unterzogen wurde und dass die anerkannte Stelle eine Erstinspektion des Werkes und der werkseigenen Produktionskontrolle und eine laufenden

laufende Überwachung, Beurteilung und Anerkennung der werkseigenen Produktionskontrolle durchgeführt hat. Dieses Zertifikat bestätigt, dass alle Vorschriften des Anhangs ZA der Norm **EN 771-1:2015, EN 771-1:A1:2015** die die Bescheinigung der Konformität und die Leistungseigenschaften des Produkts betreffen, angewendet wurden.

Kurzbezeichnung	Format L/B/H in cm	Gewicht kg/Stk.	Bedarf Stk./m <sup>2</sup>	Ab Lager ZILA CHF/100	Transport Werkzone CHF/100	Transport Zone B* CHF/100	Transport Zone C* CHF/100	Transport Zone D* CHF/100
-----------------	-----------------------	--------------------	-------------------------------	-----------------------------	----------------------------------	---------------------------------	---------------------------------	---------------------------------



## Modul Backsteine

(längs- und stirnseitig mit Putzrillen)

B 7.5/19	29/7.5/19	3.6	16.7	120.00	5.80	7.95	11.60	15.20
B 10/19	29/10/19	4.7	16.7	135.00	7.70	10.40	15.15	19.85
B 12.5/19	29/12.5/19	5.6	16.7	151.00	9.20	12.55	18.25	24.00
B 15/19	29/15/19	6.7	16.7	181.00	11.00	15.25	22.15	24.10
B 17.5/19	29/17.5/19	7.9	16.7	211.00	13.00	17.60	25.60	33.60
B 20/19	29/20/19	9.7	16.7	270.00	15.90	21.75	31.65	41.35
B 25/19	29/25/19	10.9	16.7	340.00	17.90	24.50	35.65	46.80



## Modul Ausgleichsteine

B 10/14	29/10/14	3.3	22.2	117.00	5.60	8.80	12.00	16.25
B 12.5/14	29/12.5/14	4.2	22.2	145.00	6.80	10.50	13.90	19.50
B 15/14	29/15/14	5.1	22.2	175.00	8.10	12.20	16.20	22.70
B 17.5/14	29/17.5/14	5.8	22.2	203.00	9.50	14.55	19.60	27.00
B 20/14	29/20/14	7.3	22.2	232.00	11.80	16.45	21.35	30.65
B 10/9	29/10/9	2.2	34.0	106.00	3.70	6.00	7.70	11.15
B 12.5/9	29/12.5/9	2.7	34.0	132.00	4.50	7.15	9.20	13.20
B 15/9	29/15/9	3.1	34.0	159.00	5.30	8.20	10.25	15.15
B 17.5/9	29/17.5/9	3.8	34.0	185.00	6.20	9.75	12.85	17.90
B 20/9	29/20/9	4.5	34.0	211.00	7.40	10.30	14.50	19.10
B 10/6.5	29/10/6.5	1.7	45.0	101.00	2.80	4.35	5.45	8.05
B 12.5/6.5	29/12.5/6.5	2.0	45.0	126.00	3.20	5.45	6.55	10.00
B 15/6.5	29/15/6.5	2.3	45.0	152.00	3.80	6.05	7.35	11.15
B 17.5/6.5	29/17.5/6.5	2.7	45.0	177.00	4.50	6.90	9.10	12.75
B 20/6.5	29/20/6.5	3.3	45.0	202.00	5.40	7.90	11.05	14.75



## Modul Anschlagsteine

B 17.5/19 LA	29/17.5/19	8.4	-	351.00	-	17.60	21.80	33.00
B 20/19 LA	29/20/19	8.8	-	401.00	-	19.50	24.15	36.10



## Modul Backstein 24 cm

(passend zu Grossblocksteinen)

B 12.5/24	29/12.5/24	7.3	13.3	232.00	11.80	18.00	22.55	33.45
B 15/24	29/15/24	8.4	13.3	274.00	13.60	20.75	25.30	38.60
B 17.5/24	29/17.5/24	9.3	13.3	317.00	15.30	24.15	28.00	41.35



## Schalldämmsteine Calmo

(für erhöhte Schallisolation)

BC 12.5/14	29/12.5/14	7.4	22.2	162.00	-	15.05	20.25	27.90
BC 15/14	29/15/14	8.6	22.2	193.00	-	18.40	24.45	34.20
BC 17.5/14	29/17.5/14	10.4	22.2	226.00	-	20.75	28.45	38.60
BC 20/14	29/20/14	11.8	22.2	256.00	-	23.75	32.75	44.05

\*Ortsverzeichnis siehe Transportliste

Kurzbezeichnung	Format L/B/H in cm	Gewicht kg/Stk.	Bedarf Stk./m <sup>2</sup>
-----------------	-----------------------	--------------------	-------------------------------

## Grossblocksteine

Bitte beachten Sie unsere Produkt-Unterlagen im Internet.  
Für Preise ab Lager ZILA oder für Transitleieferungen verlangen Sie unsere Spezialofferte.



### Planziegel MZ 65 $\lambda_R = 0.065$ W/mK mit mineralischer Dämmung, (Glaswolle)

452	248/365/249	12.4	16.2
453	248/425/249	14.5	16.2

### Planziegel MZ 70 $\lambda_R = 0.07$ W/mK mit mineralischer Dämmung, (Steinwolle)

801	248/300/249	11.2	16.2
803	248/365/249	13.5	16.2
804	248/425/249	15.8	16.2
805	248/490/249	18.2	16.2

### Planziegel MZ-Maxxi 008 $\lambda_R = 0.08$ W/mK mit mineralischer Dämmung, (Glaswolle), (Lieferfrist: min. 4 Wochen)

998	248/425/249	20.7	16.2
-----	-------------	------	------

### Planziegel MZ-Maxxi 009 $\lambda_R = 0.09$ W/mK mit mineralischer Dämmung, (Steinwolle)

799	248/365/249	16.9	16.2
997	248/425/249	19.7	16.2

### Planziegel S 8 $\lambda_R = 0.08$ W/mK

448	247/365/249	13.5	16.2
449	247/425/249	15.7	16.2

### Planziegel S 9 $\lambda_R = 0.09$ W/mK

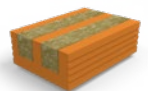
918	247/300/249	10.1	16.2
919	247/365/249	12.3	16.2
920	247/425/249	14.4	16.2

### Planziegel SX 10 $\lambda_R = 0.10$ W/mK

782	247/365/249	13.5	16.2
783	247/425/249	15.7	16.2
784	247/490/249	18.1	16.2

## Isolierte Fensteranschlagschale

mit mineralischer Dämmung, (Steinwolle), Produktion Berg



	250/175/80
	250/250/80 (Lieferfrist: min. 4 Wochen)

## Zubehör

WU-Schalen / W-Schalen
Deckenrandschalungsziegel



Kurzbezeichnung	Format L/B/H in cm	Gewicht kg/Stk.	Bedarf Stk./m <sup>2</sup>	Ab Lager ZILA CHF/100	Transport Werkzone CHF/100	Transport Zone B* CHF/100	Transport Zone C* CHF/100	Transport Zone D* CHF/100
-----------------	-----------------------	--------------------	-------------------------------	-----------------------------	----------------------------------	---------------------------------	---------------------------------	---------------------------------



## Vollbacksteine

Kaminsteine

<b>BV 30/9</b>	30/9/6	2.6	46	<b>128.00</b>	-	4.75	7.15	10.80
<b>BV 25/12</b>	25/12/6	2.9	55	<b>141.00</b>	-	6.45	8.30	11.95
<b>BV 32/12</b>	32/12/6	3.6	44	<b>174.00</b>	-	8.40	10.60	15.55



## Normalbackstein mit Rundloch

(Betriebs-Tonmischung) (Für Kellerböden auf Schnittfläche verlegt, 33.3Stk./m<sup>2</sup>)

<b>B 12/6.5</b>	25/12/6.5IMBA/glatt	2.1	52.0	<b>110.00</b>	-	5.00	5.85	9.10
-----------------	---------------------	-----	------	---------------	---	------	------	------



## Tonsturzbretter, vorgespannt

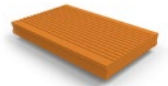
	Lagerlängen	Breite/Höhe	kg/m <sup>3</sup>	Ab Lager ZILA CHF/m <sup>3</sup>	Transport als Beilad CHF/m <sup>3</sup>
<b>7.5/6.5</b>	100 – 160 cm, alle 20 cm	7.5/6.5	9.8	<b>18.00</b>	2.70
<b>10/6.5</b>	100 – 300 cm, alle 20 cm, 360 und 400 cm	10/6.5	11.8	<b>18.00</b>	2.70
<b>12.5/6.5</b>	100 – 300 cm, alle 20 cm, 360 und 400 cm	12.5/6.5	15.3	<b>22.00</b>	2.70
<b>15/6.5</b>	100 – 300 cm, alle 20 cm, 360 und 400 cm	15/6.5	17.6	<b>27.00</b>	2.70
<b>17.5/6.5</b>	100 – 300 cm, alle 20 cm, 360 und 400 cm	17.5/6.5	21.2	<b>31.00</b>	4.10
<b>20/6.5</b>	100 – 240 cm, alle 20 cm und 300 cm	20/6.5	25.0	<b>41.00</b>	4.10
<b>25/6.5</b>	120 cm alle 400 cm	25/6.5	31.2	<b>51.00</b>	4.10

Zuschneiden auf genaue Länge CHF 15.– / Schnitt

\*Ortsverzeichnis siehe Transportliste

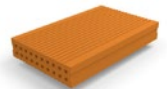
Kurzbezeichnung	Format L/B/H in cm	Gewicht kg/Stk.	Bedarf Stk./m <sup>2</sup>	Ab Lager <b>ZILA</b> CHF/100	Transport Zone B* CHF/100	Transport Zone C* CHF/100	Transport Zone D* CHF/100
-----------------	-----------------------	--------------------	-------------------------------	------------------------------------	---------------------------------	---------------------------------	---------------------------------

## Verkleidplatten



<b>VP 1.5</b>	30/1.5/20	1.4	17	<b>182.00</b>	3.10	5.15	7.50
<b>VP 3</b>	40/3/20	3.6	13	<b>340.00</b>	6.15	7.70	11.35
<b>VP 4</b>	40/4/25	4.0	10	<b>347.00</b>	8.90	12.65	18.65

## Zelltonplatten



<b>ZP 5</b>	40/5/25	6.3	10	<b>327.00</b>	11.65	14.25	21.25
<b>ZP 6</b>	40/6/25	6.6	10	<b>350.00</b>	14.00	14.25	25.80
<b>ZP 8</b>	40/8/25	7.7	10	<b>386.00</b>	17.20	17.20	31.85

## Bodenplatten

Wir fertigen Terracotta-Platten nach Ihren Wünschen auf Mass an.  
(Betriebs-Tonmischung)



<b>Stall P 5</b> diagonal gerillt, industriell	30/20/5	4.0	16	<b>341.00</b>			ab Lager ZILA
<b>Bo P 2.5</b> Bodenplatten rauh	30/20/2.5	2.1	16	<b>352.00</b>			ab Lager ZILA

## Flaschenboxen

Öffnung Ø ca. 90 mm



<b>F-box</b> für 2 Flaschen	30/24/12	5.9		<b>5.00 CHF/Stk.</b>			ab Lager ZILA
<b>F-box</b> ½ für 1 Flasche	30/12/12	3.2		<b>2.50 CHF/Stk.</b>			ab Lager ZILA

Bedarf: 35 Stk./m<sup>2</sup> für 70 Flaschen | pro Lage 1 Stk. F-box ½

## Tonröhren

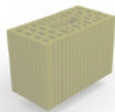
Drainröhren



<b>R 6</b>	Länge 30 / Innen Ø 6	1.9		<b>205.00</b>	17.00		
<b>R 8</b>	Länge 30 / Innen Ø 8	2.7		<b>271.00</b>	23.00		
<b>R 10</b>	Länge 30 / Innen Ø 10	3.7		<b>381.00</b>	34.00		
<b>R 12</b>	Länge 30 / Innen Ø 12	4.2		<b>475.00</b>	37.00		
<b>R 15</b>	Länge 50 / Innen Ø 15	9.4		<b>1095.00</b>	85.00		
<b>R 20</b>	Länge 50 / Innen Ø 20	14.0		<b>1425.00</b>	125.00		
<b>R 25</b>	Länge 50 / Innen Ø 25	22.0		<b>1846.00</b>	195.00		
<b>R 30</b>	Länge 50 / Innen Ø 30	30.0		<b>2430.00</b>	268.00		

\*Ortsverzeichnis siehe Transportliste

<b>Kurzbezeichnung</b>	<b>Format</b> L/B/H in cm	<b>Gewicht</b> kg/Stk.	<b>Ab Lager</b> <b>ZILA</b> CHF/100	<b>Bedarf</b> Stk./m <sup>3</sup>
------------------------	------------------------------	---------------------------	---	--------------------------------------



## Lehmsteine feucht ab Presse

LMF10	29/10/19	7.5	<b>190.00</b>	305 Stk.
LMF12.5	29/12.5/19	9.0	<b>230.00</b>	245 Stk.
LMF15	29/15/19	10.5	<b>280.00</b>	205 Stk.
LMF17.5	29/17.5/19	13.0	<b>320.00</b>	175 Stk.
LMF20	29/20/19	14.5	<b>380.00</b>	155 Stk.
LMF25	29/25/19	16.0	<b>480.00</b>	140 Stk.

## Deponie von Aushubmaterial (Grube Landquart)

19.00 CHF/m<sup>3</sup> lose

Das kantonal bewilligte Deponiereglement ist einzuhalten.

Bei unsachgemässer Deponie und/oder bei Verunreinigung der Zufahrtsstrassen werden die anfallenden Mehrkosten dem Verursacher verrechnet.

Bitte beachten Sie auf unserer Homepage die Deponie Ordnung ZILA.

## Sichtbacksteine + Spezialitäten

Preise auf Anfrage

### Fazination Sichtmauerwerk

Unsere Sichtbacksteine werden aus dem Rohstoff des eigenen Lehmabbaus hergestellt. Die individuellen Kleinproduktionen verleihen jedem Objekt einen einzigartigen Charakter. Spezielle Oberflächenbearbeitungen, Variationen in der Brenntechnik oder mögliche Farbnuancen aus den unterschiedlichen Lehmarten sind unsere Grundlagen für Ihre individuelle Fassade.

Besuchen Sie uns online auf: [www.ziegelei-landquart.ch](http://www.ziegelei-landquart.ch) oder melden Sie sich direkt bei uns, wir beraten Sie gerne.



Kurzbezeichnung	Format L/B/H in cm	Gewicht kg/Stk.	Bedarf Stk./m <sup>2</sup>	Ab Lager ZILA CHF/100	Transport Zone 1** CHF/100	Transport Zone 2** CHF/100	Transport Zone 3** CHF/100	Transport Zone 4** CHF/100	Ab Produk- tionswerk CHF/100
-----------------	-----------------------	--------------------	-------------------------------	-----------------------------	----------------------------------	----------------------------------	----------------------------------	----------------------------------	------------------------------------



## Kalksandsteine

K 10 – M	25/10/19	7.3	19.3	<b>145.00</b>	16.80	25.60	34.30	42.30	97.50
K 12 – M	25/12/19	8.4	19.3	<b>170.00</b>	19.60	29.80	40.00	49.30	114.40
K ½ 12 – M	12/12/19	4.4	38.0	<b>131.00</b>	10.60	16.10	21.60	26.70	91.60
K 15 – M	25/14.5/19	10.4	19.3	<b>206.00</b>	23.50	35.70	47.90	59.20	139.10
K ½ 15 – M	12/14.5/19	4.6	38.0	<b>158.00</b>	12.20	18.60	24.90	30.70	111.20
K 18 – M	25/18/19	12.4	19.3	<b>256.00</b>	27.80	42.40	56.90	70.20	173.60
K ½ 18 – M	12/18/19	6.5	38.0	<b>203.00</b>	15.20	23.10	31.00	38.30	143.20
K 20 – M	25/20/19	14.7	19.3	<b>301.00</b>	32.90	50.10	67.20	82.90	204.50

K 10	25/10/14	5.6	25.7	<b>108.00</b>	12.70	19.30	25.90	31.90	72.60
K 12	25/12/14	6.2	25.7	<b>126.00</b>	14.50	22.10	29.60	36.50	84.50
K ½ 12	12/12/14	3.5	52.0	<b>97.00</b>	7.80	11.90	16.00	19.70	67.60
K 15	25/14.5/14	7.6	25.7	<b>152.00</b>	17.50	26.60	35.70	44.10	102.50
K ½ 15	12/14.5/14	4.4	52.0	<b>117.00</b>	9.20	14.00	18.80	23.20	82.00
K 18	25/18/14	9.5	25.7	<b>193.00</b>	22.50	34.70	46.50	57.40	129.50
K ½ 18	12/18/14	5.2	52.0	<b>149.00</b>	12.40	18.90	25.40	31.30	103.60
K 20	25/20/14	11.0	25.7	<b>213.00</b>	24.20	36.80	49.50	60.90	143.70

K 12/9	25/12/9	4.3	39.0	<b>124.00</b>	9.40	14.40	19.30	23.80	85.90
K 15/9	25/14.5/9	5.2	39.0	<b>150.00</b>	11.50	17.50	23.50	29.00	103.60
K 18/9	25/18/9	6.6	39.0	<b>205.00</b>	14.70	22.40	30.10	37.10	142.50

K 10/6.5	25/10/6.5	3.3	52.0	<b>89.00</b>	6.90	10.50	14.10	17.40	61.00
K 12/6.5	25/12/6.5	3.9	52.0	<b>104.00</b>	8.50	13.00	17.40	21.50	71.00
K 15/6.5	25/14.5/6.5	4.7	52.0	<b>125.00</b>	10.10	15.40	20.70	25.50	86.10
K 18/6.5	25/18/6.5	5.7	52.0	<b>160.00</b>	13.80	21.00	28.20	34.80	108.80
K 20/6.5	25/20/6.5	6.5	52.0	<b>177.00</b>	15.00	22.80	30.60	37.70	120.60

\* fco Bau-Lieferungen ohne Zuschlag ab Produktionswerk,  
bedingen eine Fahrzeug-Auslastung von 17 Paletten Kalksandsteine

\*\* Zoneneinteilung nach Liste fbb

**Palettenpreise:** fbb-Grosspaletten Verrechnung CHF 18.00, bei Rückgabe Gutschrift CHF 15.00

**Kalksandsteine auch lieferbar ab Werk Volketswil**

Kurzbezeichnung	Breite/Höhe	Ab Lager ZILA kg/m <sup>3</sup>	Ab Lager ZILA CHF/m <sup>3</sup>	Transport Zone 1 CHF/m <sup>3</sup>
-----------------	-------------	---------------------------------------	--	---



## Betonstürze

10/6.5	schlaff armiert	10/6.5	16.3	<b>20.00</b>	2.70
12/6.5	vorgespannt	12/6.5	16.6	<b>24.00</b>	2.70
14.5/6.5	vorgespannt	14.5/6.5	20.3	<b>30.00</b>	2.70
18/6.5	vorgespannt	18/6.5	25.6	<b>34.00</b>	4.10
20/6.5	schlaff armiert	20/6.5	32.8	<b>40.00</b>	4.10
10/14	schlaff armiert	10/14	33.6	<b>45.00</b>	5.90
12/14	schlaff armiert	12/14	40.5	<b>55.00</b>	5.90
14.5/14	schlaff armiert	14.5/14	49.2	<b>65.00</b>	5.90
18/14	schlaff armiert	18/14	62.1	<b>75.00</b>	7.40
20/14	schlaff armiert	20/14	69.3	<b>85.00</b>	7.40

**Standardlängen** Ab Lager: 103 cm, 129 cm, 155 cm, 181 cm,  
Auf Anfrage: 207 cm, 233 cm, 259 cm, 285 cm, 311 cm

**Weitere Abmessungen auf Anfrage**

## StahlTon

Gesamtes Sortiment z.B. Winkelstürze, etc.	<b>Beratung und Preise auf Anfrage</b> Verlangen Sie bitte unsere Spezialofferte
Wandelemente Seismur für erdbebengerechtes Bauen mit Mauerwerk	

<b>Kurzbezeichnung Typ</b>	<b>Schalenabstand cm</b>	<b>Länge cm</b>	<b>Ab Lager ZILA CHF/Stk.</b> Transport als Beilad ohne Zuschlag
--------------------------------	------------------------------	---------------------	--

## Spiral-Anker (50 Stück pro Karton)

Elastische Verbindung von Bauteilen



Aussenschale – Innenschale / Aussenschale – Decke

BM 19   SL 19	<b>Gleichzeitiges Aufmauern</b> für Verankerung in Lagerfugen	5–9	19	<b>6.30</b>
BM 23   SL 23		9–13	23	<b>8.10</b>
BM 27   SL 27		13–17	27	<b>9.70</b>
BM 30   SL 30		17–20	30	<b>13.10</b>
BM 33   SL 33		20–23	33	<b>14.40</b>



BD 14   SB 14	<b>Mit Gewinde und Einschlaganker Typ M5</b> für Verankerungen in Beton Einschlaganker Typ M5 + Einschlagwerkzeug Typ M5 im Preis inbegriffen	5–8	14	<b>10.20</b>
BD 17   SB 17		8–11	17	<b>11.00</b>
BD 20   SB 20		11–14	20	<b>11.50</b>
BD 23   SB 23		14–17	23	<b>12.80</b>
BD 26   SB 26		17–20	26	<b>16.00</b>
BD 29   SB 29		20–23	29	<b>17.00</b>



BF 20   SI 20	<b>Mit Siebhülse</b> für Verankerung im Backsteinmauerwerk, mit fischer Injektions-System inkl. Siebhülse Typ Fis H 16×80 K für Bohrloch Ø 16 mm, Tiefe min. 90 mm	5–8	20	<b>9.30</b>
BF 23   SI 23		8–11	23	<b>10.20</b>
BF 26   SI 26		11–14	26	<b>10.60</b>
BF 29   SI 29		14–17	29	<b>12.40</b>
BF 32   SI 32		17–20	32	<b>17.00</b>
BF 35   SI 35		20–23	35	<b>18.50</b>



## Vormauerungs-Anker (50 Stück pro Karton)

HM 8   BV 8 M	zur Verankerung nichttragender eingeschossiger Wandteile an Mauerwerk	0–5	8	<b>6.70</b>
HM 11   BV 11 M		3–8	11	<b>7.00</b>
HM 8   BV 8 B	zur Verankerung nichttragender eingeschossiger Wandteile an Betonwänden	0–5	8	<b>7.10</b>
HM 11   BV 11 B		3–8	11	<b>7.40</b>

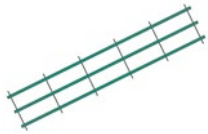


## Eckbügel (25 Stück pro Bund)

Armierung von Mauerwerksecken

E 45-V	feuerverzinkt	45/45	<b>3.10</b>
E 45-R	rostfrei	45/45	<b>4.90</b>

Kurzbezeichnung Typ	Mauerstärke cm	Länge cm	Breite cm	Ø cm	Ab Lager <b>ZILA</b> Transport als Beilad ohne Zuschlag
------------------------	-------------------	-------------	--------------	---------	--



## FIBRE NET Zwischenwand-Anschlussbewehrung

Material aus UP-Harz getränkten AR-Glasfasern mit extremer Zugfestigkeit,  
grün Korrosions-, Säure- und Temperaturbeständig

in Streifen, (100 Stück pro Bund)

ZA-80S		40	8.5		3.00 CHF/Stk.
ZA-80R			8.5		3.00 CHF/m <sup>1</sup>



## ArmoFer<sup>®</sup> Lagerfugenbewehrung in Stahl feuerverzinkt

(50 Stück pro Bund)

CHF/m<sup>1</sup>

4/50	10-12.5	305	5	4	3.40
4/80	12-15	305	8	4	3.45
4/100	15-17.5	305	10	4	3.50

(25 Stück pro Bund)

5/50	10-12.5	305	5	5	4.85
5/100	15-17.5	305	10	5	4.90
5/150	20	305	15	5	4.95
5/180	25	305	18	5	5.05



## ArmoFer<sup>®</sup> INOX Lagerfugenbewehrung in Chromstahl

(25 Stück pro Bund) Werkstoffnummer 1.4016 | Längsdrähte rund, profiliert

CHF/m<sup>1</sup>

INOX 4/50	10-12.5	305	5	4	4.05
INOX 4/80	12-15	305	8	4	4.15
INOX 4/100	15-17.5	305	10	4	4.45
INOX 5/50	10-12.5	305	5	5	5.60
INOX 5/80	12-15	305	8	5	5.80
INOX 5/100	15-17.5	305	10	5	5.90
INOX 5/150	20	305	15	5	6.00
INOX 5/180	25	305	18	5	6.10



## Albanese<sup>®</sup> Zwischenwand-Anschluss

(50 Stück pro Karton), 4 mm verzinkt

ZWA		45	4		4.00
-----	--	----	---	--	------

<b>Kurzbezeichnung</b>	<b>Breite</b> cm	<b>Gewicht</b> ca. kg/m <sup>3</sup>	<b>Ab Lager</b> <b>ZILA</b> CHF/m <sup>3</sup>	<b>Transport</b> CHF/m <sup>3</sup>
------------------------	---------------------	---	--	--

## Thermolino - Elemente

(Länge: 0.60 m<sup>3</sup>) für EFH / REFH



<b>12.5/9</b>	Das neue Mauerfuss-Element speziell für Bauten bis zu 3 Geschossen	12.5/9	9	<b>30.00</b>	1.00
<b>15/9</b>		15/9	10	<b>32.00</b>	1.00
<b>17.5/9</b>		17.5/9	12	<b>34.00</b>	1.00

## Thermur plus - Elemente

(Länge: 0.60 m<sup>3</sup>) für MFH



<b>12.5/9</b>	Tragendes wärmedämmendes Bauteil, als erste Schicht des aufgehenden Mauerwerks	12.5/9	11	<b>39.00</b>	1.00
<b>15/9</b>		15/9	12	<b>44.00</b>	1.00
<b>17.5/9</b>		17.5/9	14	<b>49.00</b>	1.00

# Allgemeine Geschäftsbedingungen

## Preise

Für sämtliche Lieferungen gelten die Preise, die am Tage der Ablieferung in Kraft sind. Die Mehrwertsteuer (MWST) ist in den Preisen nicht inbegriffen, sie wird z. Zt. mit 7.7 % verrechnet.

## Lieferungen

### Werkzone Igis / Landquart

Mindestmenge 8 To., normale Zufahrt ist vorausgesetzt, ohne Ablad.

### Franco Zone B

Francolieferungen richten sich nach dem Ortsverzeichnis Zone B, siehe Transportliste. Mindestmenge 23 To., ohne Ablad. Im Umkreis der Ziegelei bis zu 20 km ist die Mindestmenge 8 To., normale Zufahrt vorausgesetzt, ohne Ablad.

### Franco Zone C

Francolieferungen richten sich nach dem Ortsverzeichnis Zone C, siehe Transportliste. Mindestmenge 23 To. normale Zufahrt vorausgesetzt, ohne Ablad.

### Franco Zone D

Francolieferungen richten sich nach dem Ortsverzeichnis Zone D, siehe Transportliste. Mindestmenge 23 To. normale Zufahrt vorausgesetzt, ohne Ablad.

Bei übermässig langen Abladezeiten, bei schwierigen Zufahrtsverhältnissen, sowie für am Berg gelegene Objekte und bei der Verteilung auf verschiedene Baustellen, behalten wir uns vor, die effektiven Mehrkosten mit 120.00/h zu verrechnen. Als Abladezeiten werden für Lastwagen max. 40 Minuten und für Lastenzüge max. 70 Minuten gerechnet. Bei unvollständiger Beladung (unter 8 To. bzw. 22 To.) werden in den Zonen B: CHF 12.00, C: CHF 15.00, D: CHF 20.00 pro fehlendes Pal. bzw. To. verrechnet.

## Kranwagen

Lieferungen mit Kranwagen werden nach Aufwand verrechnet.

## Lieferungen per Bahn

Die Bahnfracht wird durch den Empfänger direkt bezahlt. Transport Bahnstation – Baustelle zu Lasten des Empfängers.

## Lieferungsverzögerungen

Mangels Transportmitteln und wegen Lagerknappheit, bei ungenügender Rohstoffversorgung oder bei unerwartet gesteigeter Nachfrageübernehmen wir keine Haftung. Ebenfalls besteht für einen reinen Vermögensschaden keine Haftung.

## Paletten

Die Lieferungen erfolgen auf Werk- oder bei Kalksandsteinen auf fbb-Kleinpaletten, Werk-Paletten werden mit CHF 18.00 und fbb-Kleinpaletten mit CHF 11.00 verrechnet.

Nach Rückgabe in einwandfreiem Zustand, der durch die Ziegelei Landquart gelieferten Paletten, werden Werk-Paletten mit CHF 14.00 und fbb-Kleinpaletten mit CHF 8.00 gutgeschrieben. Die Paletten sind der Ziegelei Landquart franco zuzustellen.

Die Entsorgung für Altfolien beträgt bei sauber gebündelter Rückgabe CHF-.50/kg / bei verunreinigter Rückgabe CHF-.90/kg.

## Beratung

Hinweise, Vorschläge und Beispiele in unseren Publikationen und unseres Aussendienstmitarbeiters erfolgen unentgeltlich und ohne Gewähr, in der Regel auch ohne Berücksichtigung ausserordentlicher mechanischer oder chemischer Beanspruchung. Sie entsprechen unseren heutigen Erkenntnissen und beziehen sich auf normale Fälle, wie sie in der Praxis häufig vorkommen. Alle Angaben erfolgen nach bestem Wissen, jedoch unter Ausschluss jeglicher Haftung. Es ist Aufgabe der Planer alle Einflüsse angemessen zu berücksichtigen, unsere Angaben sinngemäss anzuwenden und nötigenfalls regelmässige Kontrollen anzuordnen.

## Handelsübliche Toleranzgrenzen

Die in dieser Preisliste genannten Masse und Gewichte sind Durchschnittswerte. Mass- und Farbabweichungen sowie kleinere, unvermeidliche Kalkeinschlüsse, welche die Qualität nicht beeinträchtigen, liegen im Rahmen der Toleranzgrenze. Mangelhafte Ware darf unter keinen Umständen eingebaut werden. Bei Missachtung gehen alle Folgekosten zulasten des Kunden.

## Warenrücknahme

Für Waren, die nach vorheriger Absprache mit uns zurückgenommen werden, wird ein Abzug von 25 % auf dem Netto-Fakturawert vorgenommen, sofern sie in einwandfreiem Zustand und in ganzen Verpackungseinheiten sind. Allfällige Transportkosten werden verrechnet.

## Zahlungsbedingungen

20 Tage 2 % Skonto, 30 Tage rein netto.

Unberechtigte Abzüge werden nachbelastet.

Verzugszins entsprechend dem marktüblichen Kontokorrentsatz.

## Offerte

Ohne anderslautende Vereinbarung ist eine Offerte 60 Tage gültig. Eine Preislistenänderung hat Vorrang.

**Gerichtsstand** ist ausschliesslich Landquart.

Es gilt schweizerisches Recht.



**Ziegelei Landquart AG**

Prättigauerstrasse 1  
CH-7302 Landquart

[zila@ziegelei-landquart.ch](mailto:zila@ziegelei-landquart.ch)  
[www.ziegelei-landquart.ch](http://www.ziegelei-landquart.ch)

Tel. 081 322 66 66  
Fax 081 322 71 00

**Öffnungszeiten**

Montag, Dienstag und Donnerstag  
07.00–12.00 / 13.15–17.00 Uhr

Mittwoch und Freitag  
07.00–12.00 / 13.15–16.45 Uhr